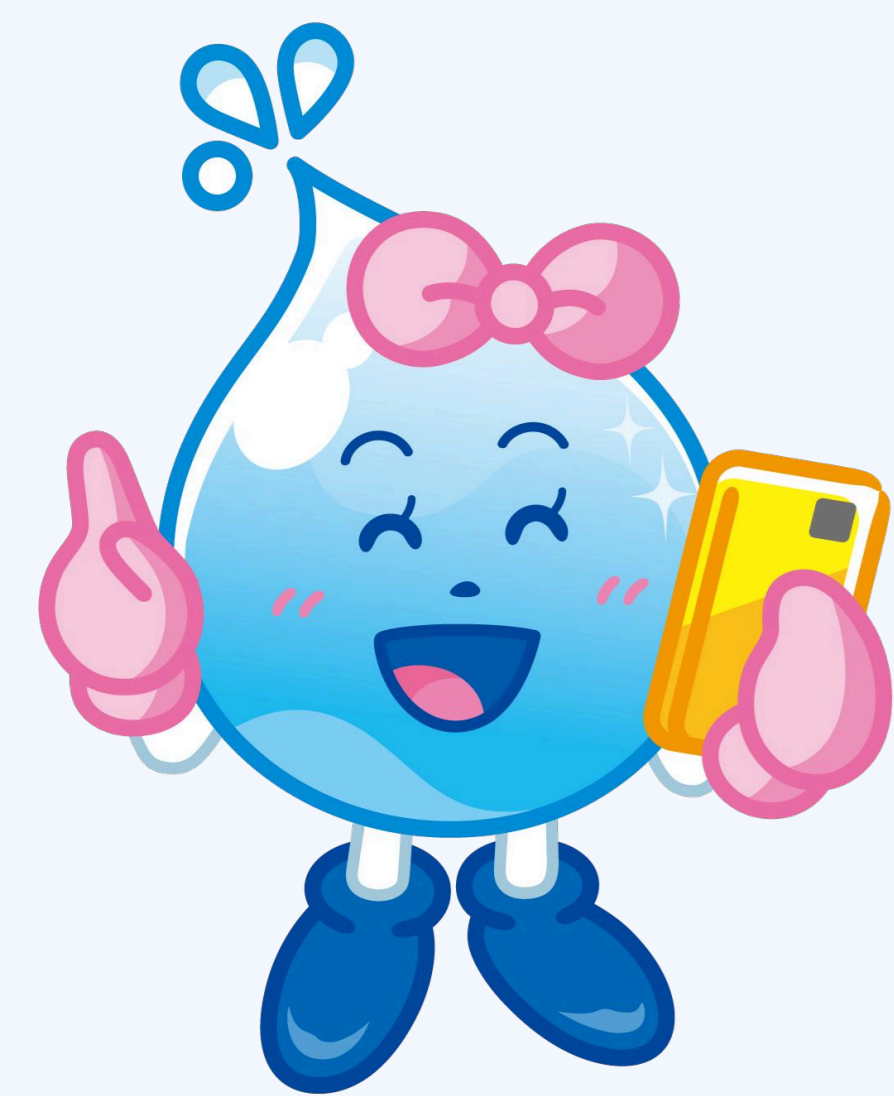


東京水クロスワードパズル



							な ¹ _A													
							か	ん	だ											
							じ													
							ま													
							え												き ⁴	
							い												ゆ	
							じ	ん ⁷ _B	ぞ	う	こ									
																			す ⁴ _C	
																			い	
よ ⁶	ど	ば	し ³																	
			よ																	
			え ²																	
			ど																	
			お ⁵																	
			ご																	
			こ ¹⁰	う	ど	じ	よ	う	す	い										
			ど			だ		ち		じ	ん ⁷ _B	ぞ	う	こ						
			も ⁹	く	せ	い ^D														

キーワード

な_A ん_B す_C い_D

↓ タテの鍵

- 1 駒沢給水所は、我が国の近代水道の父と呼ばれる **なかじまえいじ** 博士により設計されました。
- 2 玉川上水は、**えどじだい**の承応3（1654）年、江戸市中への給水を目的として作られた上水で、多摩川中流の羽村取水口から四谷大木戸までの約43kmは素掘りの開渠、江戸市中は暗渠でした。
- 3 川の水や井戸水を安全に飲めるようにするには、病原性微生物の殺菌が欠かせません。そのため、水道水には**しょうどく**の役割を担う塩素が含まれています。
- 4 玉川上水は、江戸市中への**きゅうすい**を目的として整備された、羽村から四谷大木戸までの約43kmの水路です。庄右衛門、清右衛門兄弟が工事請負人となって整備が始まり、承応3（1654）年にしゅん工しました。
- 5 **おごうち**ダムの建設は、昭和13年11月に始まり、戦争による工事中断を経て、昭和32年11月、945世帯の移転と87名の尊い犠牲のもと、19年余りの歳月と約150億円の総工費をもって完成しました。

→ ヨコの鍵

- 6 **よどばし**浄水場は、東京の近代水道における初の浄水場として淀橋（現在の新宿区西新宿）に建設されました。
- 7 村山・山口貯水池（多摩湖・狭山湖）は、東京の拡大に伴う水不足を解消するために計画された「第一水道拡張事業」によって造られた**じんぞうこ**です。
- 8 徳川家の江戸入国後、徳川家康から家光の時代には**かんだ**上水を、四代将軍徳川家綱の時代には、多摩川から江戸に水を引くため、庄右衛門・清右衛門が玉川上水を整備しました。
- 9 上水を通じて流れてきた水を市中に運ぶため、江戸市中には石積み水路（石樋）、**もくせい**の水道管（木樋）及びますなどが設置されていました。
- 10 東京都水道局では利根川水系の全浄水場で**こうどじょうすい**処理の導入を進め、平成25（2013）年度に利根川水系高度浄水処理100%を達成しました。